

Hipayeleřtirmede ANALOJİ

İŐ DÜNYASINDA
KULLANIM ÖRNEKLERİ



Yeni İş Geliştirme Stratejisi: Bahçe analogjisi

Yeni bir iş stratejisi geliştirmek, bir bahçe dikmeye benzer. Her bitki (iş fikri), büyümek ve gelişmek için dikkatli bir bakım, budama ve dikkat gerektirir. Bazı bitkiler diğerlerinden daha fazla güneş ışığına (yatırım) veya suya (kaynaklara) ihtiyaç duyarken, bazıları zorlu koşullarda hayatta kalamayabilir.

Swipe



Yeni İş Geliştirme Stratejisi: Bahçe analogjisi

Bir bahçıvan gibi, iş stratejisti de bahçenin (pazar manzarası) genel sağlığını ve bileşimini göz önünde bulundurmalı, yetiştirmek için doğru bitki karışımını (projeler) seçer ve bahçenin gelişmesi için onların özel ihtiyaçlarına yönelir.



IT Stratejisi : Dijital Şehrin Mimarı

İyi hazırlanmış bir IT stratejisi, gelecekteki büyümeyi ve teknolojik gelişmeleri tahmin ederken mevcut ihtiyaçları hesaba katar ve kuruluşun gelişmesi için sürdürülebilir ve verimli bir dijital ortam yaratır.



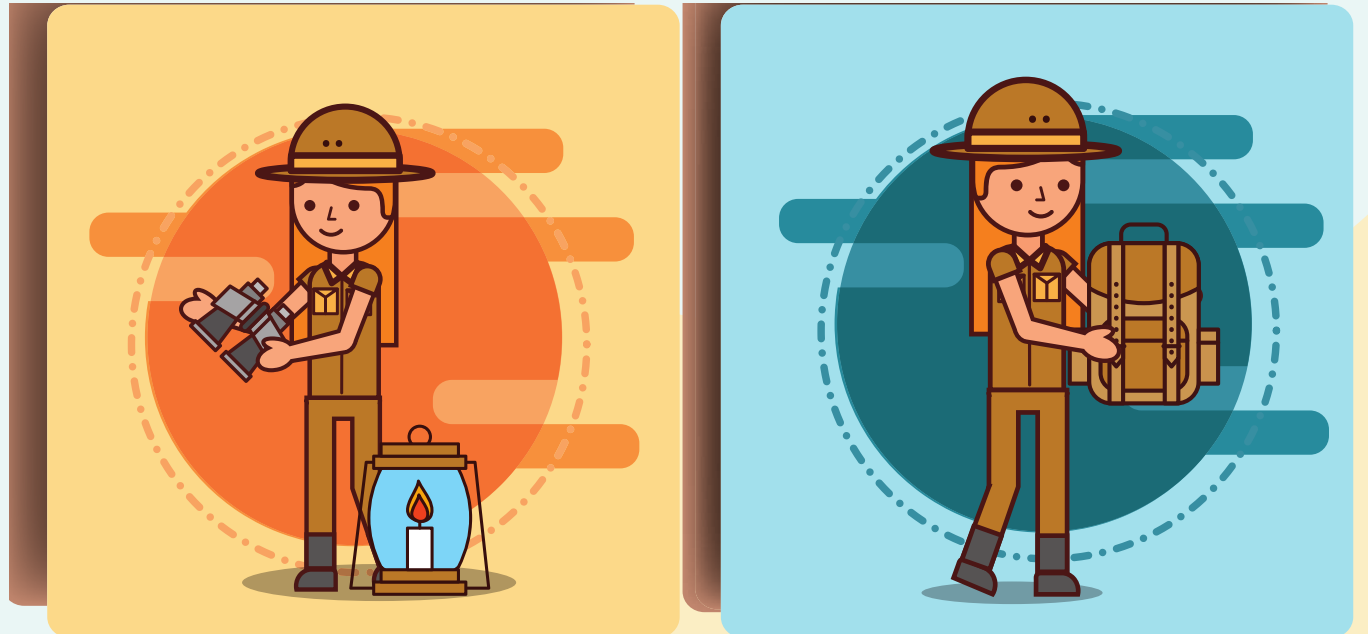
IT Stratejisi : Dijital Şehrin Mimarı

Çeşitli mahalleler (bölümler), binalar (sistemler) ve altyapı (ağlar) ile hareketli bir dijital şehir hayal edin. IT stratejisi, farklı alanlar arasında sorunsuz çalışma ve bağlantı sağlamak için şehrin yerleşimini tasarlayan ve planlayan mimar olarak hizmet eder.



Data Science: Hazine Haritasının Şifresini Çözmek

Veri bilimi, bir hazine haritasının şifresini çözmek gibidir. Harita (ham veriler), hazine avcısının (veri bilimcisi) hazineyi bulmak için analiz etmesi ve yorumlaması gereken (işlem yapılabilir içgörüler) şifreli semboller ve ipuçları içerir.



Data Science: Hazine Haritasının Şifresini Çözmek

Hazine avcısının haritanın sırlarını çözmek için uzmanlığını kullanması gibi, bir veri bilimci de kalıpları ve korelasyonları ortaya çıkarmak için istatistik, programlama ve alan bilgisi becerilerini kullanır. Ortaya çıkarılan hazine (içgörüler) daha sonra kuruluşun karar verme sürecine rehberlik eder ve yeniliği yönlendirir.



Finansal Modelleme: Yapboz

Finansal modelleme, karmaşık bir yapbozu bir araya getirmeye benzer. Her parça (finansal deęişken), daha büyük resmi (finansal manzara) oluşturmak için bir araya gelir.



Finansal Modelleme: Yapboz

Bulmaca çözücü (analist), her parçayı doğru bir şekilde yerleştirmek için şekilleri (varsayımları) ve kalıpları (hesaplamaları) inceler. Analistler, farklı kombinasyonları (girdiler) deneyerek ve alternatif senaryoları göz önünde bulundurarak, karar vericilere istikrarlı ve verimli bir gelecek için rehberlik eden içgörüler sağlar.



daha fazla

ipucu için

@/in/oyageron

www.reshapeconsulting.co.uk

RESHAPE 
change experience design

